

Projeto: Sonda Marciana

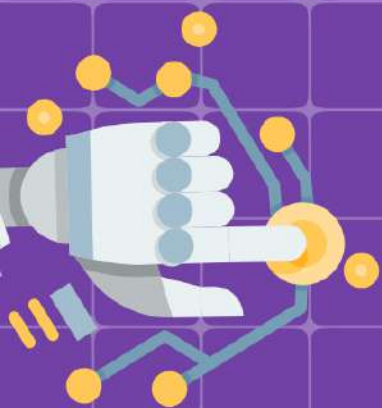
LAURA BERTIN, VITÓRIA RODRIGUES CORREA

EMEIEF Yojiro Takaoka Polo 31

DESCRIÇÃO

DESCRIÇÃO DO PROJETO

Tem como objetivo desenvolver uma réplica funcional de uma sonda utilizada em missões para Marte, permitindo que estudantes, cientistas e entusiastas tenham acesso a uma simulação realista de uma missão interplanetária. A sonda recriada buscará imitar, em escala reduzida, as principais funcionalidades e sistemas de uma sonda marciana autêntica, incluindo sensores de coleta de dados, câmeras e sistema de locomoção e comunicação.



ESPECIFICAÇÕES

Tamanho: 30 cm
Tempo: 12 aulas
Peso aproximado: 1,100 kg

